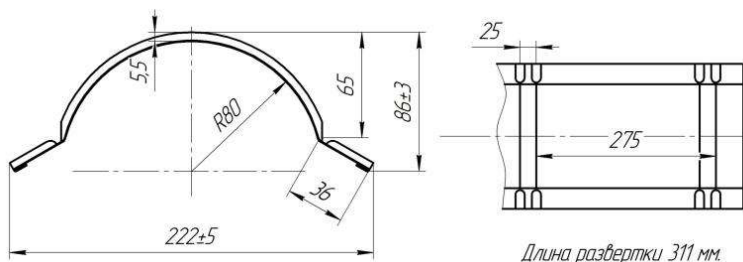




Станок для производства фигурного кровельного конька с ручной подачей заготовки

Назначение оборудования

Станок предназначен для формирования радиусногогиба и штамповки поперечных ребер изделия "Фигурный конек" из заготовки тонколистовой оцинкованная стали с покрытием толщиной от 0,45 до 0,55 мм. Заготовка подается вручную.



Примечание. Качество конечного изделия будет зависеть от качества заготовки. Заготовка получается на ручном листогипе загибом кромок и отгибом "крыльев".

Технические характеристики станка

Установленная мощность, не более кВт	7,5
Габариты станка, мм	ок 1200x630x1490
Толщина заготовки, мм	от 0,45 до 0,55
Ширина исходного рулона, мм	311
Масса станка (с маслостанцией), кг	ок 800
Обслуживающий персонал, чел	1 оператор

Комплект поставки:

- приемно-подающее устройство (для ручной подачи заготовки);
- штампующее устройство;
- маслостанция.

Стоимость станка – **640 000 руб**;

Гарантия на станок – **18 мес**;

Условия оплаты – **30% аванс**, 70% - по факту приемки.

