

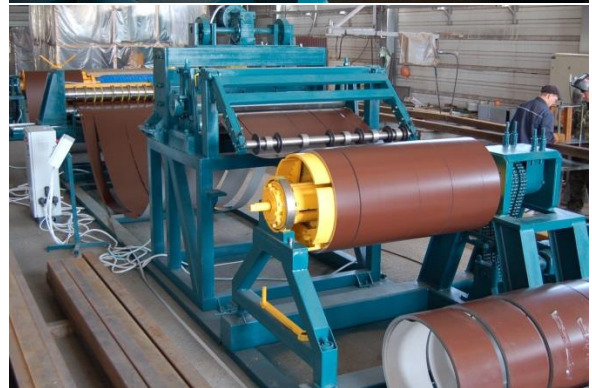


Наматыватель рулонов металла толщиной 0,4-1,5 мм (для линий продольной резки)

Наматыватель рулонов предназначен для плотной намотки нарезанных полос и удобного съема намотанных рулонов.

Большая мощность привода обусловлена большим усилием для плотной намотки штрипса в рулоны.

Толщина металла в рулоне, мм	0,4..1,5	
Требования к наматываемому металлу	ГОСТ 16523-97 ГОСТ 9045-93	
Макс. масса рулона, кг	8 000	
Макс. ширина наматываем. рулона, мм	1 270	
Наружн. диаметр рулона, мм	1100	
Внутр. диаметр рулона, мм	600	
Привод разжима сегментов барабана	Механический (гидравлический)	
Линейная скорость на $\varnothing 600$ мм, м/мин	до 34	
Механизм вращения	Мотор-редуктор HR 97-27,19-51- B3-15кВт	
Уст. мощность, кВт	15	
Габариты, мм	Длина	3200
	Ширина	1500
	Высота	1500
Масса, кг	2230	



Наматыватель рулонов может комплектоваться передвижной телегой с подъемной платформой. Телега применяется для быстрого и удобного снятия с вала намотанных рулонов.

Оснащена подъемной гидравлической платформой и приводом для линейного перемещения по рельсам.

Габариты, мм	1500x800x950
Грузоподъемность, тн	10
Мощность привода передвижения, кВт	3,0
Мощность гидростанции, кВт	2,2



Для удобства съема намотанных рулонов металла толщиной более 1,0мм намотчик может быть укомплектован поддерживающим прижимным валом – антираспушителем.

Перед обвязкой и съемом намотанных рулонов требуется освободить край полосы, а смотанный рулон вследствие распружинивания будет стремиться распушиться. Антираспушитель будет прижимать рулон, не позволяя ему размотаться, и удерживать край полосы.





Наматыватель может быть укомплектован гидравлическим устройством разжима катушки.

Опция позволяет быстро и без приложения усилий свести или развести лопасти нажатием одной кнопки.



Стоимость наматывателя рулонов (без пульта) - **870 000 руб.**
Срок изготовления - 3 мес.

Дополнительные опции:

Подъемная телега (с маслостанцией) - **640 000 руб**

Гидроразжим лопастей (с маслостанцией) - **290 000 руб**

Антираспушитель (для удобства намотки металла толщ. от 1,0мм) - **280 000 руб**

Гарантия – **3 года** (ВНИМАНИЕ - на все узлы и агрегаты, в т.ч. подшипники, двигатели, редукторы и пр.);
Условия оплаты: **30%** - предоплата, **70%** - по факту приемки оборудования в Липецке.